



LEADERSHIP

LEADERSHIP

**LEADERSHIP**

LEADERSHIP

LEADERSHIP



**1st MODULE**

**CONNECT**

CONNECT

CONNECT

CONNECT

CONNECT

CONNECT

CONNECT



Neste primeiro módulo falaremos sobre **CONECTAR**. A liderança acontece com a conexão.

Então aproveite e pegue um papel e caneta, e se **CONECTE** com a gente!

In this first module, we will talk about **CONNECT**. Leadership happens within connection. So, enjoy it, take paper and pen, and **CONNECT** yourself to us!



## O que é liderança? (What is leadership?)

Quando eu efetuo um papel de líder sobre a vida de alguém, com a função de direcionar e inspirar.

Existem diversas frases que dizem sobre liderança:

It's when I perform a leader role over one's life, with the function of direct and inspire.  
There are various sentences that speak about leadership:

“ O líder é aquele que puxa a fila  
The leader is the one who 'puxa a fila'. ”



## 1. Conecte-se com você mesmo (1. Connect to yourself)

Neste primeiro módulo falaremos sobre **CONECTAR**. A liderança acontece com a conexão.

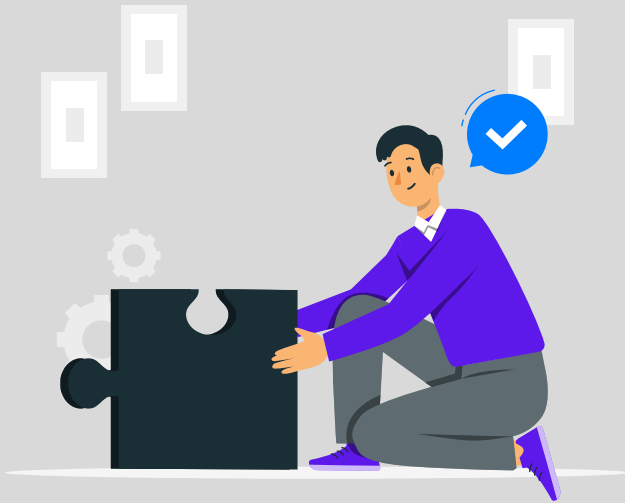
No mundo da liderança, a primeira pessoa que você deve se conectar, é com você mesmo, essa é a base mais importante para você ter resultado e a autoliderança.

A liderança começa, quando você percebe os sentimentos que tem que liderar dentro de você.

Quando você se olha no espelho, e enxerga uma pessoa cansada, que sente o seu corpo pesado e que não quer ir trabalhar, isto é, falta de alto liderança.

Por isso, olhe para o espelho e se confronte, porque é você que irá te levar para uma vida extraordinária.

In this first module, we will talk about **CONNECT**. Leadership happens with connection. In the leadership world, the first person you need to connect is to yourself; that is the most important base to have results and self-leadership. Leadership starts when you realize the feelings you need to lead inside yourself. When you look in the mirror and see a tired person, that feels a heavy body and that doesn't want to go to work, that is a lack of self-leadership. So, look in the mirror and confront yourself, because you are the only one who will lead yourself to an extraordinary life.



## 2. Quem é o seu Líder? E não chefe. (2. Who is your leader? And not boss)

No seu mundo profissional, você precisa entender quem é o seu líder, e não o seu chefe.

Comece a observar na sua organização quem exerce um papel de liderança sobre você, respeitosamente, aquele que está acima de você. Aquele que irá te direcionar, e entregar mais conhecimento sobre a área.

Depois que você refletir sobre quem é o seu chefe, entenda quem está do seu lado.

Talvez pessoa que está ao seu lado, faça a mesma coisa que você, por isso conecte-se a ela.

Entenda essa pessoa, observe se ela entrega mais ou menos que você. Comece a parametrizar.

In the professional field, you need to understand who is your leader, and not your boss. Start observing in your area who performs a leader role over you - respectfully, the one who is above you - that one who will direct you and deliver more knowledge about the area.

After reflecting about who is your (leader), understand who is beside you. Maybe this person that is beside you does the same thing you do, so connect yourself to them, understand this person, observe if they hand in more or less than you, Start to parameterize it.

## 3. Entenda quem está abaixo de você (3. Understand who is below you)

“Mas eu sou apenas um auxiliar, não tem ninguém abaixo de mim”. Será?

Vamos pensar por um outro lado, quando um cliente chega na empresa, e tem apenas você.

Essa pessoa olhando para você, ela te vê como um líder, porque de certo modo você está acima dela, talvez para entregar alguma coisa, para recepcioná-la, direcioná-la.

Perceba, a liderança está quando eu analiso:

“But I am just an assistant, there is nobody below me”. Are you sure?/ Really? Let's think from another perspective: when a customer arrives at the company you work in, and there is only you there. This person is looking for you, they see you as a leader because, somehow, you are above them, maybe to deliver something, to welcome them, to guide them. Notice here: leadership is when I analyze:

1. Eu para cima;  
1. Me to the top

2. Eu para o lado;  
2. Me to the sides

3. Eu para baixo  
3. Me to the bottom





# CONECTAR (CONNECT)

Neste primeiro módulo, queremos que você perceba que, a liderança está em todo lugar.

Quando eu consigo me conectar comigo, com quem está em cima, com quem está do lado e abaixo, eu vivo uma vida ATIVA.

In this first module we want you to understand that leadership is everywhere. When I can connect to myself, to whom is above, beside and below me, I can live an ACTIVE life.





# A Autoresponsabilidade (The self-responsibility)

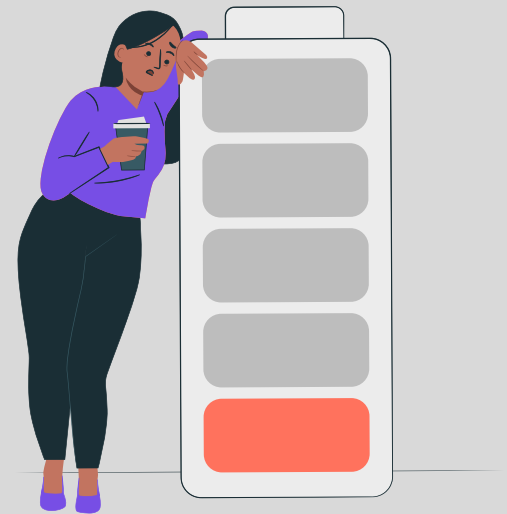
Podemos perceber que nos dias de hoje muitas pessoas não querem viver essa vida.

Elas acreditam que o sucesso profissional vem de forma fácil e sem qualquer esforço.

Você já deve ter escutado a frase:  
“- Alguém te pediu para fazer isso?”  
- Ah não sei, estou esperando alguém me passar.”

Isso é falta de autoresponsabilidade.

Nowadays we can perceive that many people don't want to live this life (of self-responsibility). They believe professional success comes easily and without any effort. You should have listened already something like:  
“- Did someone ask you to do this?”  
“- Oh, I don't know... I am just waiting for somebody to tell me to.”  
This is a lack of self-responsibility.



É praticamente obrigatório falar sobre autoresponsabilidade, quando falamos de liderança.

Porque quem vive Autoliderança consegue de fato viver uma autoresponsabilidade.

Eu percebo que eu sou o responsável pelo meu sucesso profissional, e eu também sou responsável pelo meu fracasso profissional.

Posso te dar uma dica?

It's practically mandatory to talk about self-responsibility when we talk about leadership.

Because those who live (a) self leadership (pattern) are able to live self responsibility.. I realize I am responsible for my professional success and I am also responsible for my professional failure. Can I give you a tip?

**COMECE NA LIDERANÇA  
START WITH LEADERSHIP!**



Gostaria de te confrontar agora. Olhe para dentro de você e faça essas 4 perguntas:

I would like to confront you now. Look into you and ask these 4 questions.

**Pergunte a você mesmo(a):**

**Ask yourself:**

**E AÍ, ONDE NÓS VAMOS LEVAR  
A NOSSA VIDA?**

**SO NOW, WHERE WILL WE  
LEAD OUR LIFE TO?**

---

---

---

---

---

---

---

---

---

---



**Pergunte a você mesmo(a):**

**Ask yourself:**

**O QUE NÓS ESTAMOS FAZENDO  
COM A NOSSA VIDA?**

**WHAT ARE WE DOING WITH  
OUR LIFE?**

---

---

---

---

---

---

---

---

---

---





**Pergunte a você mesmo(a):**

**Ask yourself:**

**ESTE NÍVEL EM QUE NÓS  
ESTAMOS, É O NOSSO  
MELHOR?**

**IS THIS LEVEL WE ARE REALLY**

---

---

---

---

---

---

---

---

---

---



**Pergunte a você mesmo(a):**

**Ask yourself:**

**SE DER TUDO ERRADO, NÓS  
ESTAMOS JUNTOS MESMO, PARA  
COMEÇAR DE NOVO?  
IF EVERYTHING ELSE GOES WRONG,  
ARE WE REALLY TOGETHER TO  
START OVER?**

---

---

---

---

---

---

---

---

---

---

**Faça perguntas e se confronte para  
perceber que se de fato está  
CONECTADO(A) com você  
mesmo(a).**

**Ask questions and confront yourself  
to realize that you are really  
connected to yourself.**

## MÓDULO 01 - CONECTAR ( 1st MODULE CONNECT)



Quando começamos a nossa carreira efetivamente, começamos a receber muitos incentivos muita pressão e muito confronto, relacionado à liderança.

Logo, percebemos que muitas pessoas não estão adaptadas a este ambiente profissional.

When we effectively start our career, we start to receive lots of stimuli, lots of pressure, and lots of confront related to leadership.

Soon we realize that many people are not adapted to this professional environment

“  
A liderança vira chaves poderosas!  
Leadership makes powerful keys turn!  
”

Quando você se compromete a se conectar com você mesmo e entende sua autoliderança, começa a observar que no ambiente onde você está as coisas mudam.

As coisas que você fala se cumprem e quando você atingir um resultado será aplaudido.

When you commit to connect to yourself and understand your self leadership, you start to observe that things at the place you are change. The things you say fulfill, and you will be applauded once you achieve your results.



Neste módulo quero te inspirar a se confrontar, para que você possa se conectar consigo mesmo.

Se não criar esta conexão tenha certeza de que não irá atingir nenhum resultado positivo em sua carreira profissional.

A liderança faz virar chaves poderosas!

É possível que uma pessoa que até hoje vem sendo fracassada e está negativa em sua vida profissional.

Quando ela entende sobre liderança, esta pessoa vira uma chave tão poderosa que começa a ser positiva e bem-sucedida no que faz.

Com isso, as oportunidades e as portas começam a se abrir!

In this module, I want to inspire you to confront yourself in order to be able to connect to yourself. Otherwise, be sure you will not achieve ANY positive results in your professional career.

Leadership makes powerful keys turn! Imagine that so far one has been a failure, a negative person in their professional life. And when they understand about leadership, this person turns such a powerful key that they start to be positive, successful in their career.

Opportunities and doors start to open!

